

Mainline

Eine Stromschiene mit variablen Steckdosen, die einfach entfernt, hinzugefügt und verschoben werden können. Ideal für Handel, Arbeitsplätze, Werkstätten und Haushalt.

Einfach & Flexibel

- Vielseitig
- Sicher & Zertifiziert
- Plug & Play
- Vormontierte Varianten
- Einsatzbereich nach lokalen Vorgaben (Belastung pro Stromkreis)
- Eine Schiene für alle Länder
- Steckdosen für verschiedene Länder erhältlich (DE, FR, GB, AUS etc.)



Applying ingenuity around the world.

Boston Group provides total solutions to energize environments, protect assets and support unique shopping or working experience. We listen carefully, look beyond the challenge and come up with smart solutions, exploring new domains every day together with you. From initial concept to full product rollout we expertly guide the process to deliver the right solutions for your needs.



POWER



POWER



PROTECT



FIXTURE



Boston Group

Corporate Headquarters 3 Highwood West, Suite 100, Tewksbury, MA 01876 Tel. 781-395-7417 — 800-225-1633 (toll-free) — sales.us@boston-group.com

European Headquarters Sydneystraat 15, Rotterdam, 3047 BP, Netherlands Tel. +31 10 238 14 00 — sales.emea@boston-group.com. www.boston-group.com

Mainline

Eine Stromschiene mit variablen Steckdosen, die einfach entfernt, hinzugefügt und verschoben werden können. Ideal für Handel, Arbeitsplätze, Werkstätten und Haushalt.

Mainline System Spezifikation	Einphasig Stromschiene für die Montage an Wand und Oberfläche
Nennspannung	bis 250V
Nennstrom	bis 32 A
Einsatzbereich	innen
Schutzklasse	IP2xD
Spannungsfestigkeit	3KV a.c für 1 Minute
Brandverhalten	Selbstlöschend UL-94-5VA
Material der Schiene	Schlagfestes PVC
In der thermoplastischen Stromschiene befinden sich perforierte Kupferstreifen, die den Kontakt mit den Steckdosen herstellen.	
Die Steckdosen können unter Last entfernt oder hinzugefügt werden.	

Produkt sind konform mit nationalen Standards

Ein-phasige Stromschiene:	32A, 250V AC
BS EN 61534-1 IS. EN 61534-1	BS1363-2:1995+A1 A2
BS EN 61534-21 IS. EN 61534-21	BS1363-2:1995+41 A2
BS EN 60999-1 I.S. EN 60999-1	BS5733:1995+A1 A2
MLA2 British socket outlet/adaptor:	13A, 250v a.c.



POWER



Premium Typ F Steckdose weiss MLP3W



Premium Typ E Steckdose weiss MLP4W



Premium Typ G Steckdose weiss MLP2W



USB Stecker weiss MLUSB



Einspeisung links/rechts weiss MLTSLW / MLTSRW



Endkappe links/rechts weiss MLTSELW / MLTSERW



Schienenverbindung Gerade, weiss MLQCSJW



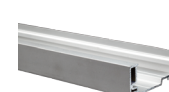
Schienenverbindung Flexible Ecke, weiss MLFCJW



Stromschiene 1-phasig (2m) weiss ML20NBW



Stromschiene 1-phasig (2m) Halogenfrei; schwarz/weiss ML20TZHB / ML20TZHW



Alu-Montagekanal (2m) Aufputz MLEXN-20



Alu-Montagekanal (2m) versenkbar MLFMEXN20



POWER



PROTECT



FIXTURE



Einspeisung mit vormontierter + WAGO Buchse links/rechts weiss MLQCTBLAMW MLQCTBRAMW



Detail Montierte Stromschiene im Aufputz-Alu-Kanal mit vormontierter rechter WAGO-Einspeisung ML20NBW+MLEXN-20 + MLQCTBLAMW



Detail Montierte Stromschiene im Aufputz-Kanal mit weißer Endkappe ML20NBW+MLEXN-20 + MLTSERW



Detail Stromschiene im eingelassenen Alu-Montagekanal MLFMEXN20 + ML20NBW

Boston Group

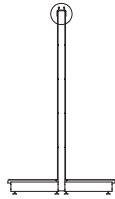
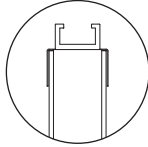


Corporate Headquarters 3 Highwood West, Suite 100, Tewksbury, MA 01876 Tel. 781-395-7417 — 800-225-1633 (toll-free) — sales.us@boston-group.com

European Headquarters Sydneystraat 15, Rotterdam, 3047 BP, Netherlands Tel. +31 10 238 14 00 — sales.emea@boston-group.com. www.boston-group.com

Mainline

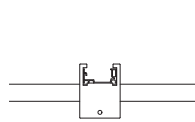
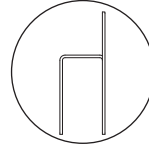
Eine Stromschiene mit variablen Steckdosen, die einfach entfernt, hinzugefügt und verschoben werden können. Ideal für Handel, Arbeitsplätze, Werkstätten und Haushalt.



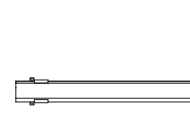
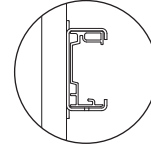
Halter für 40mm
SL-Traversen; verzinkt;
Schiene oben
ML-LUM 06109Q



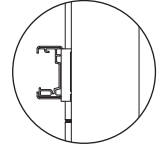
Halter für Regalsäulen;
Verzinkt;
Schiene seitlich
ML-LUM 06109R



Halter für Regale;
verzinkt;
Schiene oben
ML-LUM 06109S



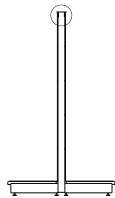
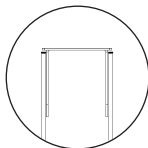
Halter zum
Anschrauben
Schiene oben
ML-LUM 06109T



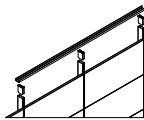
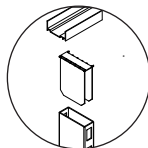
Montageset für
Gondelsäulen (L+R)
RAL9001
ML-LUM 06109U



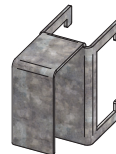
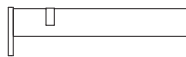
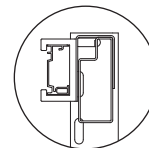
POWER



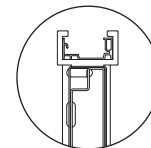
Halter zur Montage
auf SL Regalsäulen
MLEX21 BRA RACK



Halter zur Montage
auf Gondelregalsäulen
MLEX21 BRACKET



Halter für 40mm-
Traversen; Verzinkt;
Schiene seitlich
ML-LUM 06109V



Halter für 40mm-
Traversen verzinkt;
Schiene oben
ML-LUM 06109W



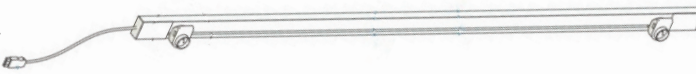
POWER

Kit L500mm
Stand Alone ML KIT
MLKPA050W-ST



PROTECT

Kit L1900mm
Stand Alone ML KIT
MLKPA200W-ST



FIXTURE

Kit L1900mm
Continues
MLKPA200W-CON

